

2015
DEMAK KLİMA

hizmet katalođu



DEMAK
FRESH AIR SYSTEMS





KALİTE POLİTİKASI

Toplam kalite felsefesine uygun olarak müşteri mutluluğunu, hedeflerle yönetimini, teknolojik üstünlüğü verimliliği ve kalitede “Yeterli” sözünü **kullanmamayı** kendisine ilke edinen bir kalite yönetim sistemi kurmak ve sürekli gelişimi sağlamak politikamızdır.

19.09.2014



M İ S Y O N

Demak Klima olarak; Türkiye ve Dünya genelinde havalandırma sektöründe faaliyet gösteren, profesyonel ekibimiz ile müşteri veya proje odaklı çalışan, tekliflerinize anında cevaplayabilen, ekonomik, tasarruflu ve verimli cihazlar üretmektedir.

%100 yerli sermaye ile üretim yapan fabrikamız, yurt içi ve yurt dışı pazarlarda her daim kendini ön planda tutmuştur.

İnsan kaynaklarını, kalite, maliyeti düşük ve verimli çalışmayı kendine ilke edinmiştir. Bu ilkeler doğrultusunda personelini ve müşteri memnuniyetini her daim gözetmektedir.

Biz çalışmakta olan Demak Klima ailesi olarak ferah ve yaşanabilir alanlar yaratarak faaliyetlerimize devam edeceğiz.

Akan Yaşar
Firma Yetkilisi



V İ Z Y O N

Demak klima geçmişinden gelen bilgi ve deneyimini, yeni nesillere memnuniyetle aktarmış ve yeni alanlarda faaliyet göstermiş olup, havalandırma sektöründe öncülüğü eline almak için bu yola kendini adanmıştır.

Sektörde her daim yeniliklere açık gelişmeyi hedefleyen ekibimiz ile beraber ihtiyaçlarınızı karışılama önceliğimiz, hiç bir zaman değişmeyecektir. Hedefimiz yılların getirdiği tecrübeyi geliştirerek siz müşterilerimize en doğru ve kaliteli cihazlar ile sizlerin memnuniyetini sağlamak olacaktır.

1000 m² kapalı alan ve 500 m² açık alanda faaliyet gösteren firmamız ilerleyen zamanlarda gerek üretim, gerek ürün gamı olsun kendini katlayarak büyümeye devam edecektir. Merkezi havalandırma sektöründe faaliyet gösteren firmamız en kısa zaman sürecinde cihaz üretiminde kullanılan bi fiil ekipmanlarını bünyesi altındaki birimler tarafından üretilecektir.

Makina sahası ve özveri ile yetişmiş personeli ile istihdamı destekleyen, sürekli gelişen sektörde araştırma ve geliştirme birimlerine tam yetki ile donatılmış personellerini ileriye yönelik eğitmektir.

Yılların verdiği deneyimle

Sektörün Lider Kuruluşu!

ÖNSÖZ

Demak Klima 25 yılı aşkın sürede havalandırma sektöründen gelen tecrübesiyle 1994 yılından itibaren merkezi sistem ısıtma, soğutma, havalandırma, mekanik tesisat sistemleri sektöründe uzmanlaşarak faaliyetlerimize devam etmektedir.

Demak Klima tüm ürünlerinde CE, TSEK, ISO-9001 kalite belgelerine sahiptir.

Üretim sahasında klima santrali, paket hijyenik klima santrali, havuz nem alma santrali, ısı geri kazanım cihazı, aspiratör, sığınak cihazı, davlumbaz, difüzör, hepa filtre kutuları, dış üniteler, menfez, yangın damperi, hava ayar damperi, laminar akışlı tavan, VAV-CAV cihazları ve yüksek performanslı mutfak davlumbazı üretimi yapmaktadır

NEDEN BİZ ?

Demak Klima 25 yılı aşkın tecrübesiyle kaliteyi kendine ilke bilmiş ve bu ilke üzerinden günden güne büyüyen bir firmadır. **Demak Klima** yetişmiş uzman personeli ve teknik kadrosu ile bünyesi altında tüm müşterilerine sonsuz olanaklar sunmaktadır. Kaliteyi pahalı maliyetlerle değilde öz maddelerle arayan Demak Klima **kalite=maliyet** konusunda maliyeti düşük yüksek kaliteyi yakalamıştır. Sadece görüntü kaliteyi gösterecek ilkesinde olmayan **Demak Klima kalite + estetik + maliyet = uygun** fiyat mantığı üzerinde siz müşterilerimize hizmet vermektedir.

Demak Klima kendini günden güne geliştiren öncü firmalardandır. Bugün pek çok projede adını duyuran ve marka olma sürecinde galip gelen Demak Klima siz değerli müşterilerimize sonsuz olanaklar sağlamaktadır. Ürünlerinin arkasında sonuna kadar duran Demak Klima **2 yıl** garanti vermektedir.

“Cihazlar tamam da, ya sonrası servisi ne olacak?”

Uzman servis elemanları ile 7/24 hizmet veren Demak Klima sorunlarınıza anında çözümü ulaştırır. Servis elemanlarının her biri özveriyle yetişmiş ve sorunları çözüme ulaştırabilen elemanlar yetiştirmektedir.

ARGE departmanı ve gelişim odaklı çalışmaları ile her gün bir adım daha ileriye bakabilen Demak Klima sizlerin izlenimleriyle ve sunumlarıyla dahada ileriye adım atacaktır.



İÇİNDEKİLER

06 .syf Klima Santrali	09 .syf Isı Geri Kazanımlı Klima Santrali	12 .syf Paket Tipi Hijyenik Klima Santrali
15 .syf Havuz Nem Alma Santrali	17 .syf Demak Klima Satral Boyut Tablosu	19 .syf Buharlı Nemlendiriciler
21 .syf Sığınak Santrali	22 .syf Kanal Tipi Sığınak Santrali	23 .syf Hücreli Aspratör Kapasite ve Boyut Tablosu
26 .syf Isı Geri Kazanımlı Taze Hava Üniteleri	27 .syf Hepa Filtre Kutular	28 .syf Kanal Tipi Dikdörtgen Aspratör
29 .syf Kanal Tipi Yuvarlak Aspiratör	30 .syf Çatı Tipi Radyal Aspiratör	32 .syf Bakım Onarım

Havalandırma, filtreleme, ısıtma, soğutma, nemlendirme, nem alma gibi ihtiyaçların çözümünde kullanılan cihazdır.

Demak Klima 42 modelden ve 1,235 - 100.000m³/h kapasite aralığında üretmekte olduğu klima santrallerin; cam yünü izolasyonlu DEMAK30 ve DEMAK50 mm taş yünü izolasyonlu olmak üzere müşterilerine iki seri sunmaktadır.

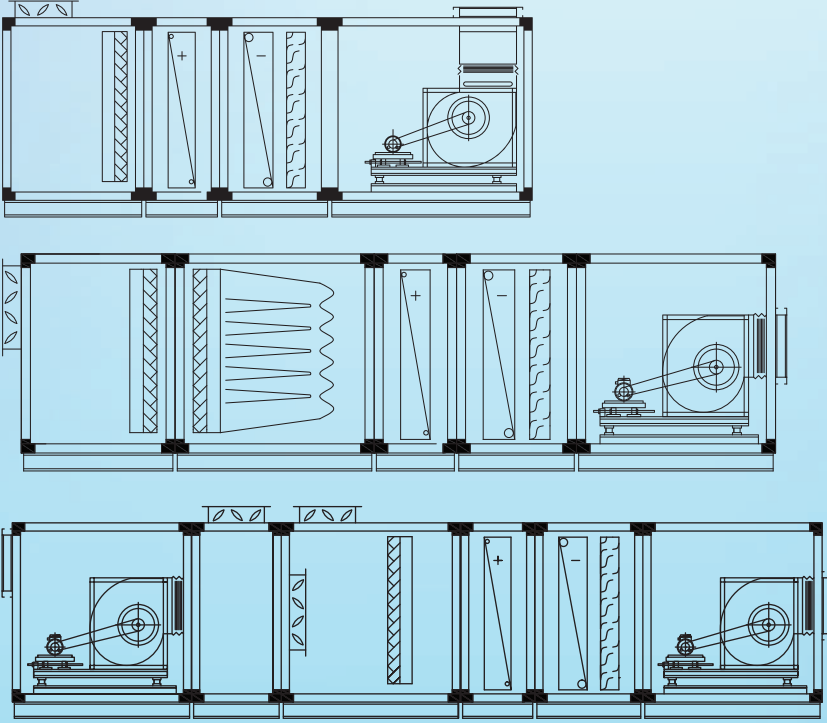
İmalatını yaptığı cihazlar CE, TSEK, ISO 9001 sınıflarında üretim yapmaktadır.

KLİMA SANTRALİ

Maksimum Güç
Nefes kadar enerjiyle.



Uygulama Örnekleri



parçalar

panel

Gövdeyi oluşturan paneller çift cidardan oluşmaktadır. Panellerin dış yüzeyi, elektrostatik toz boyalı galvaniz sacdan imal edilmektedir. Isı ve ses izolasyonu, iki cidar arasına, 50 mm kalınlığında en az 70 kg/m³ yoğunlukta taşyünü veya 30 mm kalınlığında cam yünü malzeme ile sağlanmaktadır.

Vantilatör ve aspiratör hücrelerinde, havalandırma sistemindeki basın. kayıp değerine bağlı olarak, düşük ve orta basınç kayıplı sistemlerde (100-700 Pa) ileriye eğik-sık kanatlı, yüksek basınç kayıplı sistemlerde (700-1500 Pa) ise geriye eğik-seyrek kanatlı, statik ve dinamik balansı alınmış, yüksek verimli, sessiz, çift emişli radyal fanlar kullanılmaktadır. İsteğe bağlı olarak direk akuple marka plug fanlar da kullanılmaktadır.

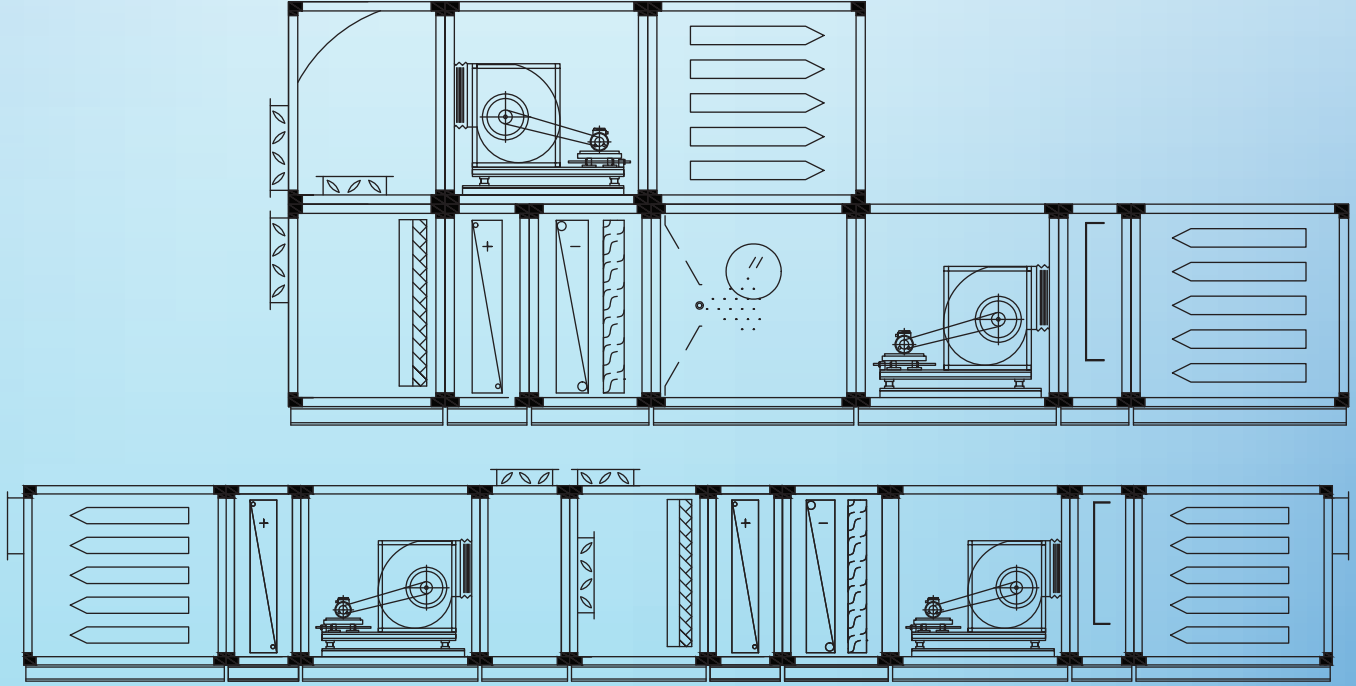
karkas

Hücre iskeleti, özel çekilmiş alüminyum veya çelik profil ve bu profillere uygun özel dizayn edilmiş plastik köşe elemanlarından oluşmaktadır. Profil iç yüzeyleri, santral içi basınç kayıplarının minimize edilmesi ve herhangi bir pslik birikimine yol açmaması için tamamen girintisiz olacak şekilde tasarlanmıştır.

fanlar

Elektrik motorları IP 54 korumalı, F izolasyon sınıflı, 380 V, 50 Hz. tir ve fan şaftının çektiği güç değerinin %15 (emniyet kat sayısı) artırılmasıyla çıkan değere göre seçilmektedir. Radyal fanlar ile elektrik motorları aynı şase üzerine monte edilmektedir. Oluşabilecek titreşimin hücreye geçişini engellemek amacıyla fan-motor şasesinin altına, gövde paneli üzerinde taşıyıcı kızakların üzerine kauçuk veya yaylı izolatörler monte edilmektedir. Fan hırcesi çıkış ağız ile radyal fan ağız sızdırmaz kauçuk contalı, flanşlı esnek bağlantı elemanı ile irtibatlandırılmıştır.

Uygulama Örnekleri



parçalar

hava damperleri

Santrallerde kullanılan damperler, özel sacdan imal edilmiş olup, özel açma-kapama mekanizmaları ve yataklama elemanlarından oluşmaktadır. %0-100 kapasite aralığında oransal hava ayarlama imkanı sağlayan hava damperleri, hava debisi ve cihaz boyutlarına bağlı olarak, kanat ve dişli genişlikleri dikkate alınarak, kenarlardan hava sızıntısını minimuma indirecek boyutlarda tasarlanmaktadır. İsteğe bağlı olarak manuel veya servomotor kontrollü çalışabilmektedir.

Aynı zamanda dikdörtgen volometrik hava ayar damperi özel ölçülü olarak ta imal edilmektedir.



filtre

Santrallerde, ihtiyaca göre çeşitli tipte filtreler kullanılmaktadır. Ön filtreler, G4 sınıfında olup kaba toz tutma özelliğine sahiptir. Hücre içerisine filtre üzerindeki hava hızını minimum düzeyde tutmak amacıyla V düzeneğinde yerleştirilmektedir. Sentetik torba filtreler: İhtiyaca göre F5 - F6 -F7 -F9 sınıfında olup yüksek toz tutma özelliğine sahiptir. Hücre içerisine, sökme takma kolaylığı sağlanmaktadır. Filtreler özel imal edilen kızıllara yerleştirilmektedir. Filtre hücreleri, istenmeyen hava kaçaklarına engel olacak konstrüksiyonda, uluslararası standart filtre ölçülerine uygun tasarlanmıştır. Tüm filtre hücrelerinde filtreleri değiştirme ve temizleme olanağı sağlayan müdahale kapıları bulunmaktadır.



susturucu

Susturucular, gerekli ses yutum seviyesini sağlayacak şekilde tasarlanmıştır. klima santrallerinde galvanizli sac, hijyenik klima santrallerinde paslanmaz sacdan oluşan çerçeve içerisinde cam yünü ile üzeri cam tülü ve hijyen şartlarına uygun özel kumaş kaplı kulis oluşmaktadır.



ISI GERİ KAZANIMLI KLİMA SANTRALI

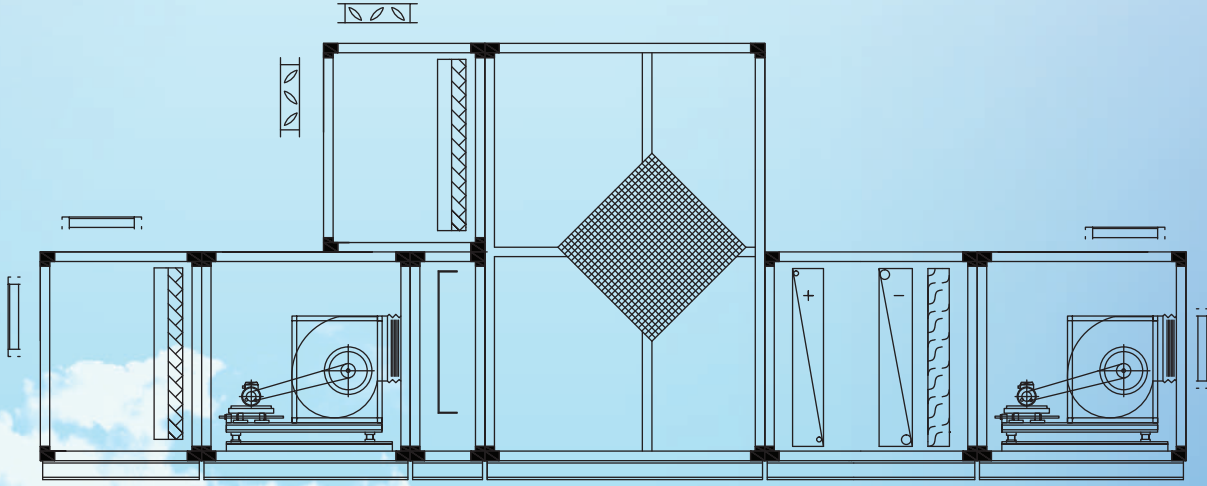
Isı geri kazanım üretimleri alüminyum ve plastik olarak iki şekilde üretim yapılmaktadır. Isı geri kazanımlı klima santralleri sudan havaya ısı geri kazanım sistemlerinde, egzoz tarafından ve taze hava tarafında olmak üzere iki adet serpantin bulunmaktadır. Bu iki serpantin su sirkülasyon pompası ile birbiriyle kapalı devre olarak çalışmaktadır.

Isıtma soğutma amaçlı kullanılabilen sistemdeki amaç egzoz tarafındaki havanın enerjisini taze havaya aktrarak enerjiyi geri kazanmaktır. Isır geri kazanımlı klima santraller en az %70 verimle çalışmaktadır.

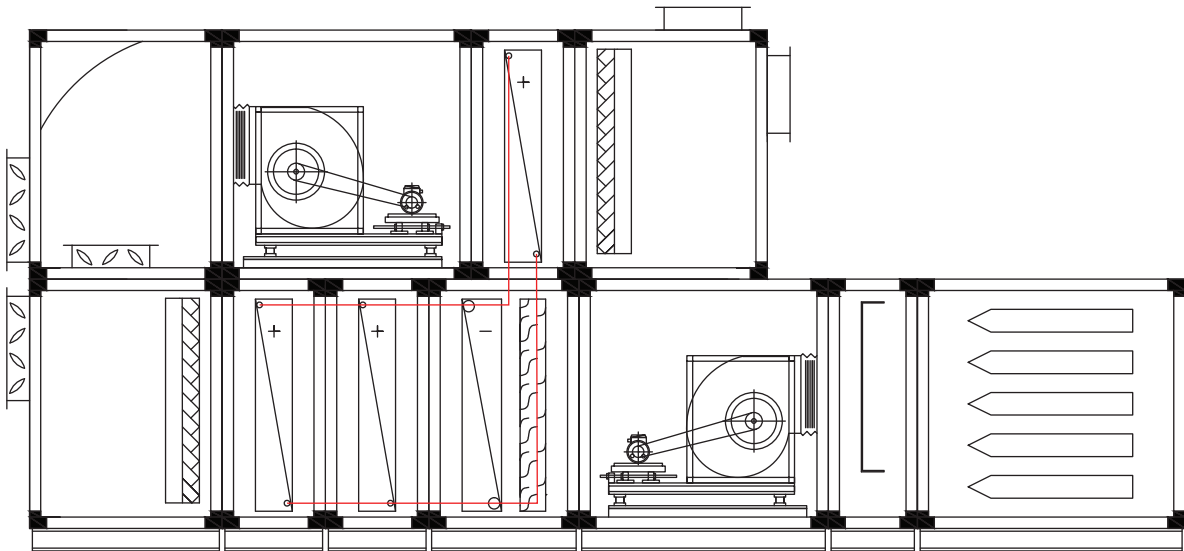
Maksimum Güç
Nefes kadar enerjiyle.



Uygulama Örnekleri



SUDAN HAVAYA ISI GERİ KAZANIM SANTRALİ

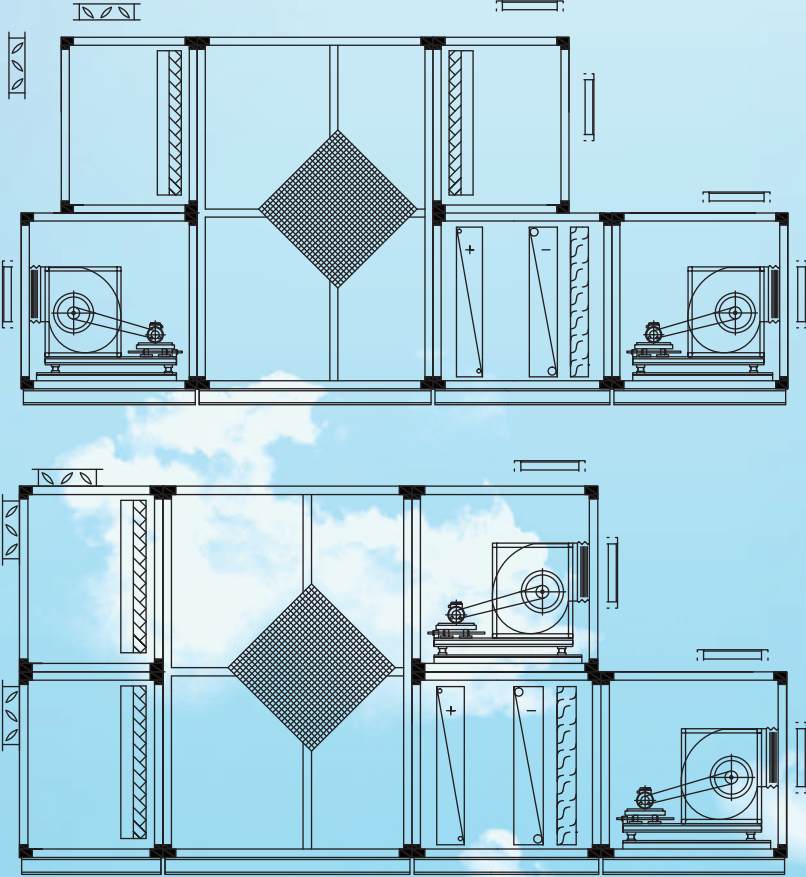


Egzoz tarafında ve taze hava tarafında olmak üzere iki adet serpantin bulunmaktadır. Bu iki serpantin su sirkülasyon pompası ile birbiriyle kapalı devre olarak çalışmaktadır.

Isıtma ve soğutma amaçlı kullanılabilen sistemdeki amaç, egzoz tarafındaki havanın enerjisini taze havaya aktararak enerjiyi geri kazanmaktır.

ISI GERİ KAZANIMLI KLİMA SANTRALİ

Uygulama Örnekleri



HAVADAN HAVAYA ISI GERİ KAZANIM SANTRALİ

Egzoz havası enerjisinin taze havaya aktarılması işlemi, alüminyum levhalardan veya plastik levhalardan oluşan plakalı tip ya da yüksek verime sahip rotary tip ısı dönüştürücüler kullanılarak yapılmaktadır. Cihaz dizaynları projenin durumuna göre farklı şekilde yapılabilmektedir.



Paket Tipi Hijyenik Klima Santralleri tıp teknolojisinde hijyenik mahalleri ve temiz oda gereksinimlerini karşılamak amacı ile geliştirilmiştir.

Paket tip hijyenik klima santrallerinin kullanım yerleri hassas ve steril şartlar gerektiren ameliyathane, temiz oda, gıda, hava savunma, uzay ve havacılık endüstrileri ile ilaç ve kimya firmalarında kullanılmaktadır. Ayrıca buna benzer steril uygulamaların yapıldığı hijyen koşullarının gerekli olduğu firmaların tamamında hava ihtiyaçlarını, pozitif veya negatif basınç gereksinimlerini sağlamak amacı ile kullanılmaktadır.

Paket tip hijyenik klima santralleri hijyenik klima santrali ve soğutma grubunun tek bir cihazda birleşip avantajlı bir çözüm sunmaktadır. Kondenser ve kompresör grubu cihazın içerisinde ya da harici olarak imal edilebilmektedir.

Bir çok özelliği bir arada taşıyan Paket Tip Hijyenik Klima santralleri aynı zamanda özel üretilmiş profil ve diğer mamullerle ortaya çıkmaktadır. Bu nedenle;

Paket tip santraller için tasarlanmış alüminyum/çelik karkas ile cihaz içerisinde pürüzsüz bir yüzey, sağlanmaktadır. İç saçları tamamen 304 kalite paslanmaz sacdan kaplı panellerle üretilmektedir.

PAKET TİPİ HIJYENİK KLİMA SANTRALLERİ

Maksimum Güç
Nefes kadar enerjiyle.



Uygulama Örnekleri



Paslanmaz sacdan imal edilmiş filtre ve batarya kızaklarına sahiptir. G4 (panel), F7 ve F9 (compact) sınıfında filtreler kullanılmaktadır. Filtre test ve basınç sertifikalarına sahiptir. Kolektörleri bakır borudan imal edilmiş, lamelleri epoksi ile kaplanmış ısıtma ve DX soğutma serpantinleri bulunmaktadır. Fan, filtre ve nemlendirici hücrelerinde gözetleme camı ve aydınlatma armatürleri mevcuttur. Direk akuple plug fanlar kullanılmaktadır.

Bu sayede kayıs kasnak gerektiren pistutucu yer ve durumlardan kurtulmaktadır. Yüksek verimli kompresörler kullanılır. Cihaz içerisinde buharlı nemlendiriciler bulunmaktadır. Aynı zamanda havanın ayarlana bilmesi için özel çekilmiş alüminyum profillerden yapılmış volume damperi kullanılmaktadır.

Bir çok dezavantajı yok eden paket tipi klima santrallerinin artıları şöyle sıralanabilir;

1. Ameliyathanelerde anestezi sırasında açığa çıkan gazların ve diğer sebeplerden kaynaklanan kirlenmelerin egzost havası ile temizlenmesi.
2. Taze hava ile ortama taşınabilecek kirlenme unsurlarının hepa filtre öncesinde yüksek oranda filtrelemesi.
3. Üfleme ve emiş hava debilerinin ayarlanabilmesi sayesinde ortamın pozitif basınçta tutularak yan hacimlerden kaynaklanabilecek kirlenmelerin önlenmesi.
4. Septik mahallerin negatif basınçta tutularak çevre mahallere mikrobik geçişlerin engellenmesi.
5. Ortamın sıcaklık ve nem değerlerinin istenilen hassasiyette tutulmasının sağlanması.

karkas

Hücre iskeleti, özel çekilmiş alüminyum ve bu profille uygun özel dizayen edilmiş köşe ekipmanlarından oluşmaktadır. Paket tipi hijyenik klima santralleri için tasarlanmış profiller, basınç kayıplarının en aza düşürülmesi ve pislik birikimine yol açmaması için pürüzsüz, girinti ve çıkıntısız iç yüzey oluşturmaktadır.

panel

Gövdeyi oluşturan paneller çift ciddardan oluşmaktadır. Panellerin dış yüzeyi elektrostatik toz boyalı galvaniz sac, iç yüzeyi ise 304 K paslanmaz sacdan oluşmaktadır. Panellerde kullanılan saclar birbirine irtibatlandırılmakta ve iki cidar arasında ısı ve ses izolasyonu sağlanması için en az 70 kg/m³ yoğunluğunda 50 mm kalınlığında taş yünü kullanılmaktadır. Paneller özel hijyenik contalar ile karkas üzerine oturtularak sızdırmazlık sağlanmakta ve iç kısımda girintisiz-çıkıntısız bir yüzey oluşturulmaktadır.

hava damperleri

Taze hava ve egzost havası girişlerinde hava ayarı için kullanılan damperler, minimum direnç gösteren yapıda alüminyum profilden imal edilmektedir. Kanat kenarları ile çerçevelerde sızdırmazlık contası kullanılmaktadır. Mahale bağlı hava damperlerinde yay geri dönüşlü on/off damper servo motorları kullanılmaktadır.

fanlar

Santral içerisinde kolay temizlenebilir olması devir kontrolüne uygun olması nedeniyle salyangozsuz, geriye eğik, statik ve dinamik balansı ayarlanmış, sessiz ve yüksek verimli plug fanlar kullanılmaktadır, Motor fan rotoruna direkt olarak bağlanmaktadır. Böylelikle aktarma elemanlarından kaynaklı güç kaybı önlenip, kayış kirliliği ve kopma riski ortadan kaldırılmaktadır.

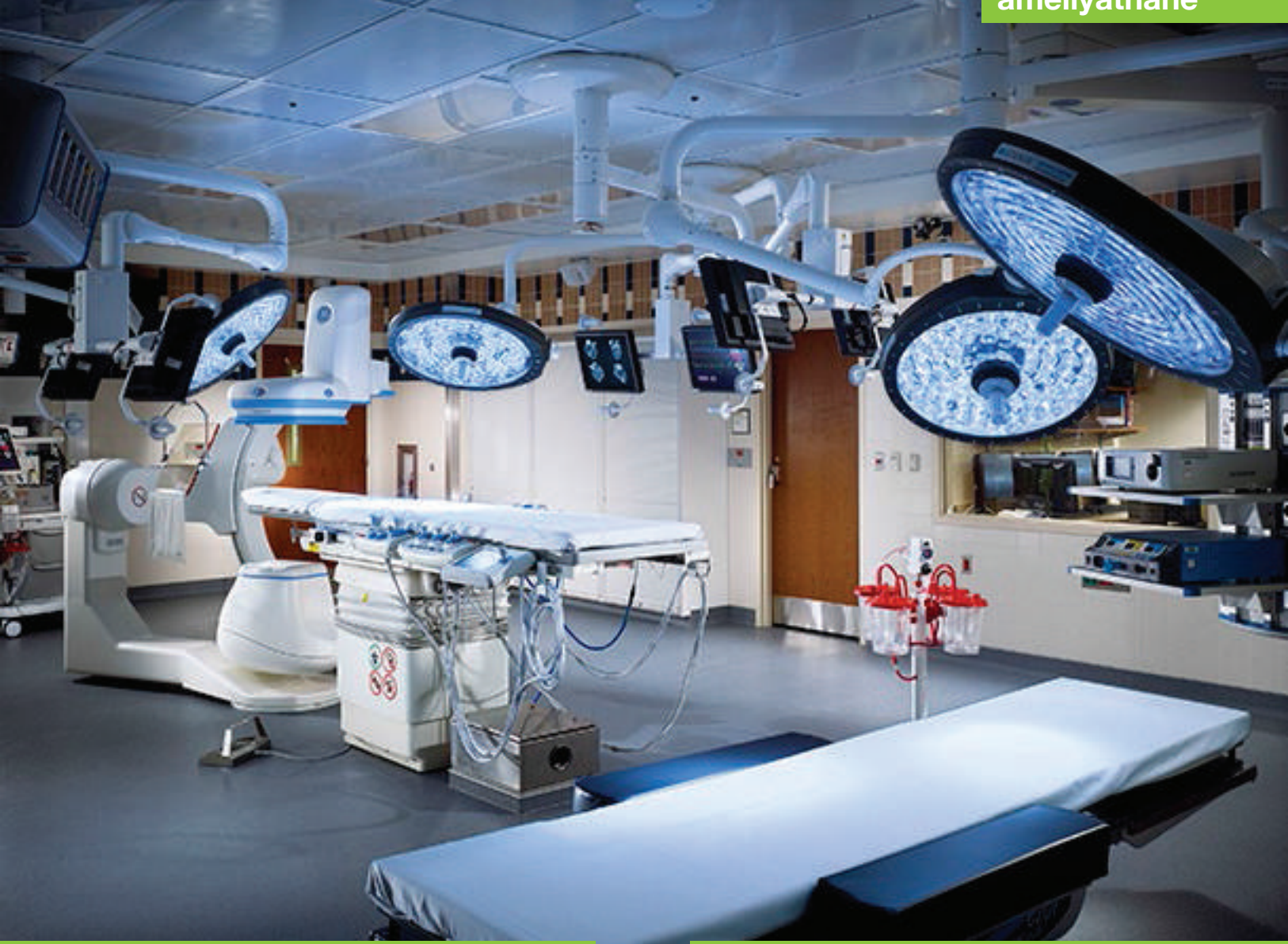
Fan devri ile motor devri aynı olduğu için debi kontrolü bu fanlarda frekans kontrolü ile sağlanmaktadır. Fanların tahriki için 380 Volt/ 50 Hz. Asenkron IP 55 koruma sınıfında ve F izolasyon sınıfında motorlar kullanılmaktadır.

filtreler

Taze hava girişinde G-4 panel filtre, ikinci olarak F-7 torba filtre ve son olarakta cihaz çıkışında F-9 kompakt filtre kullanılmaktadır. Yüksek mikronlarda bakteri ve toz taneciklerini tutabilen filtreler, sızdırmazlığı sağlamak amacıyla özel olarak tasarlanmış contalı ve sıkıştırımlı filtre kızakları ile kullanılmaktadır. Filtre kirliliklerini takip edebilmek için fark basınç prosestatları kullanılmıştır. Tüm filtreler sızdırmazlık test belgelerine sahiptir.

buharlı nemlendiriciler

Elektro boylerli standart oransal nemlendirme üniteleri kullanılmaktadır. Kullanılan nem sensörleri ile ortamın istenen nem oranı sağlanmaktadır.



soğutucu ve ısıtıcı serpantinler

Soğutucular bakır boru ve üzeri epoksi kaplı alüminyum kanatlardan oluşmaktadır. Kollektör boruları da yoğunlaşmada oluşabilecek korozyona karşı bakırdan imal edilmektedir. Bağlantıları sökülüp rahatça dışarı çıkartılarak servis verebilecek şekilde kızaklar üzerine yerleştirilmiştir. Tüm By-pass sacları ve kızakları paslanmaz sacdan yapılmıştır

kondenser

Ortamın soğutma kapasitesi, hava debisi ve mahal ihtiyacına uygun olarak belirlenmektedir. Harici olarak dış mehaleye yerleştirilip kullanılmaya uygun olarak tasarlanmıştır. Soğutucu akışkan olarak R407C ya da R410 kullanılmaktadır.

kompresör

Kompresörler soğutma kapasitesi, hava debisi ve mahal ihtiyacına uygun olarak belirlenmektedir. Sessiz ve titreşimsiz çalışması, kayıplarının düşük olması, yüksek verimli olması nedeniyle scroll tip kompresörler kullanılmaktadır. Soğutucu akışkan olarak R407C ya da R410 kullanılmaktadır.

otomasyon çalışma prensibi

PLC, elektrik panosu ve otomatik kontrol ekipmanları ile hijyenik ortam içerisinde ihtiyaç duyulan filtrelenmiş havanın sıcaklığının, neminin, pozitif ve negatif basınç değerlerinin dengelenmesi sağlanmaktadır. Ortamın ihtiyaç değerlerine göre set edilmiş değerlere gelene kadar cihaz, sensörlerden aldığı bilgileri yorumlayarak rejim değişikliğine devam eder.

HAVUZ NEM ALMA SANTRALİ

Maksimum Güç
Nefes kadar enerjiyle.

Kapalı havuzlarda, buharlaşan su ve havuz kimyasalları konfor şartlarını bozmakta ve binaya zarar vermektedir. Havuz yüzeyinden buharlaşan suyun mekandan atılması ve mekandaki bağıl nemin %60'ın altında tutulması gerekmektedir.

Havuz nem alma santralleri, havuz mahalindeki konforu sağlarken aynı zamanda binanızın ömrünü uzatır. Gelişmiş otomasyon yazılımı sayesinde, zaman ayarlı set değerleri girmenize bile gerek kalmadan, yılın 365 günü çalışma prensibini kendisi programlar. Böylece, enerji verimliliğinizi ve personel tutumunuzu en üst düzeyde tutabilirsiniz.

Havuz nem alma santralinin özellikleri;

Frekans kontrollü bulunmaktadır.

Dokunmatik ekran panel bulunmaktadır.

0-100 % nem ve koku kontrolü bulunmaktadır.

0-100 % otomatik hava debisi kontrolü bulunmaktadır.

MCC, DCC panosu bulunmaktadır.

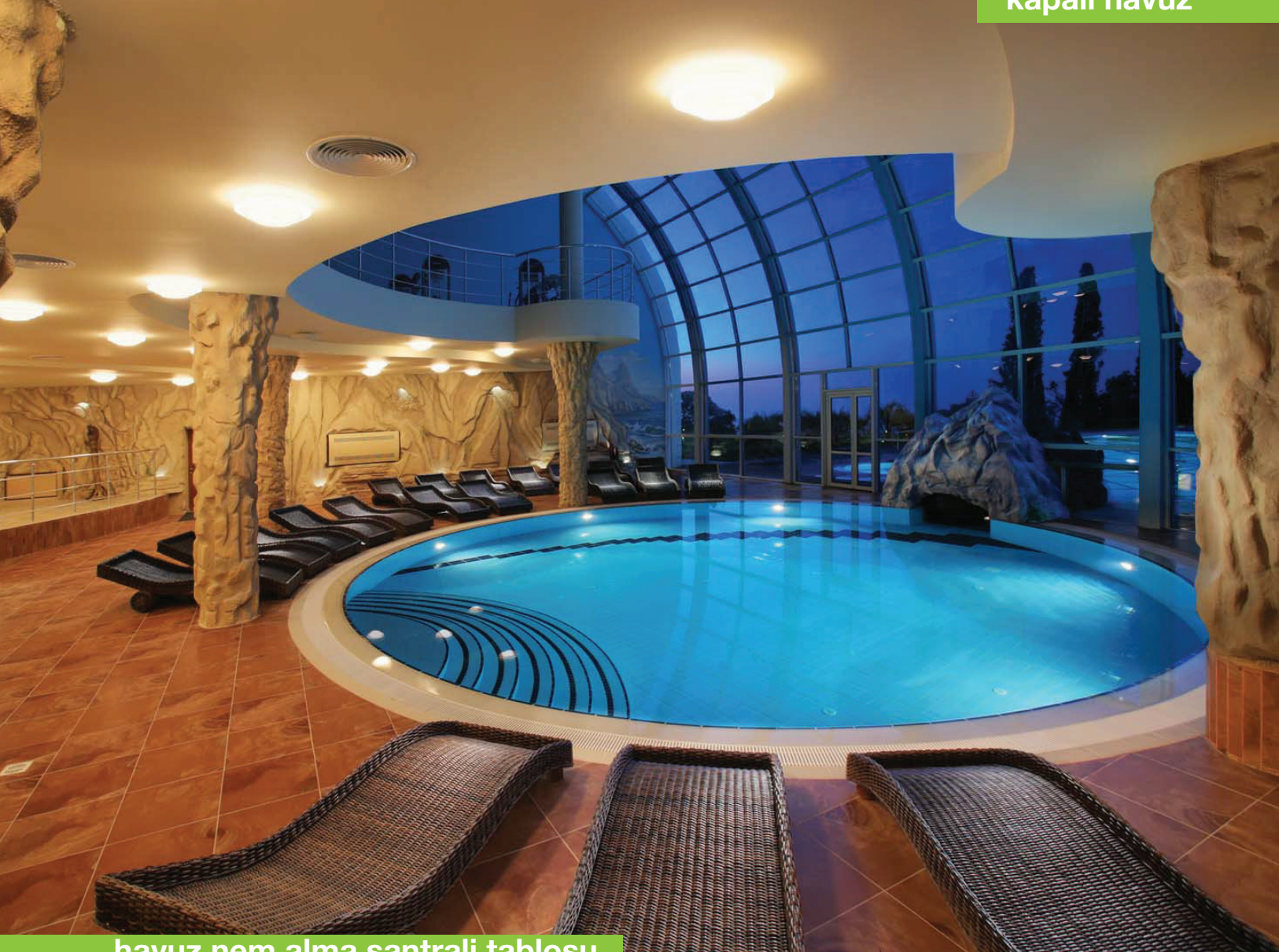
PID, PLC ile sistem kontrolü bulunmaktadır.

Dış hava nem oranının %50'nin üzerinde olma durumuna göre kompresör ile hassas nem kontrolü bulunmaktadır.

Geri beslenme değerlerinin set edilen değerler ile karşılaştırılarak ortamın stabil şekilde tutulması bulunmaktadır.



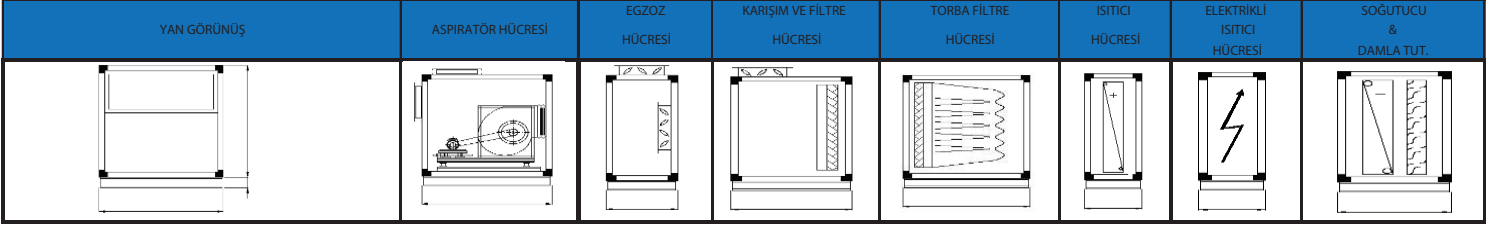
kapalı havuz



havuz nem alma santrali tablosu

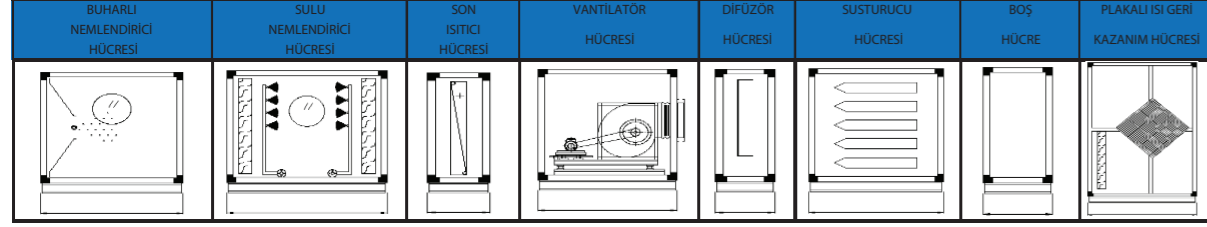
MODEL		DHN201	DHN202	DHN203	DHN204	DHN205	DHN206
Hava Debist	m ² /h	3000	5000	7000	10.000	12.500	15.000
Isıtma	kw	32	52	72	95	130	155
Soğutma	kw	15	25	35	50	62	75
Nem Alma	kg/h	15	35	50	60	75	90
L	mm	2.980	3.130	3.180	3.580	3.580	3.730
W	mm	657	1.147	1.249	1.249	1.249	1.541
H	mm	1.460	1.880	2.090	2.450	2.460	2.620

DEMAK KLİMA



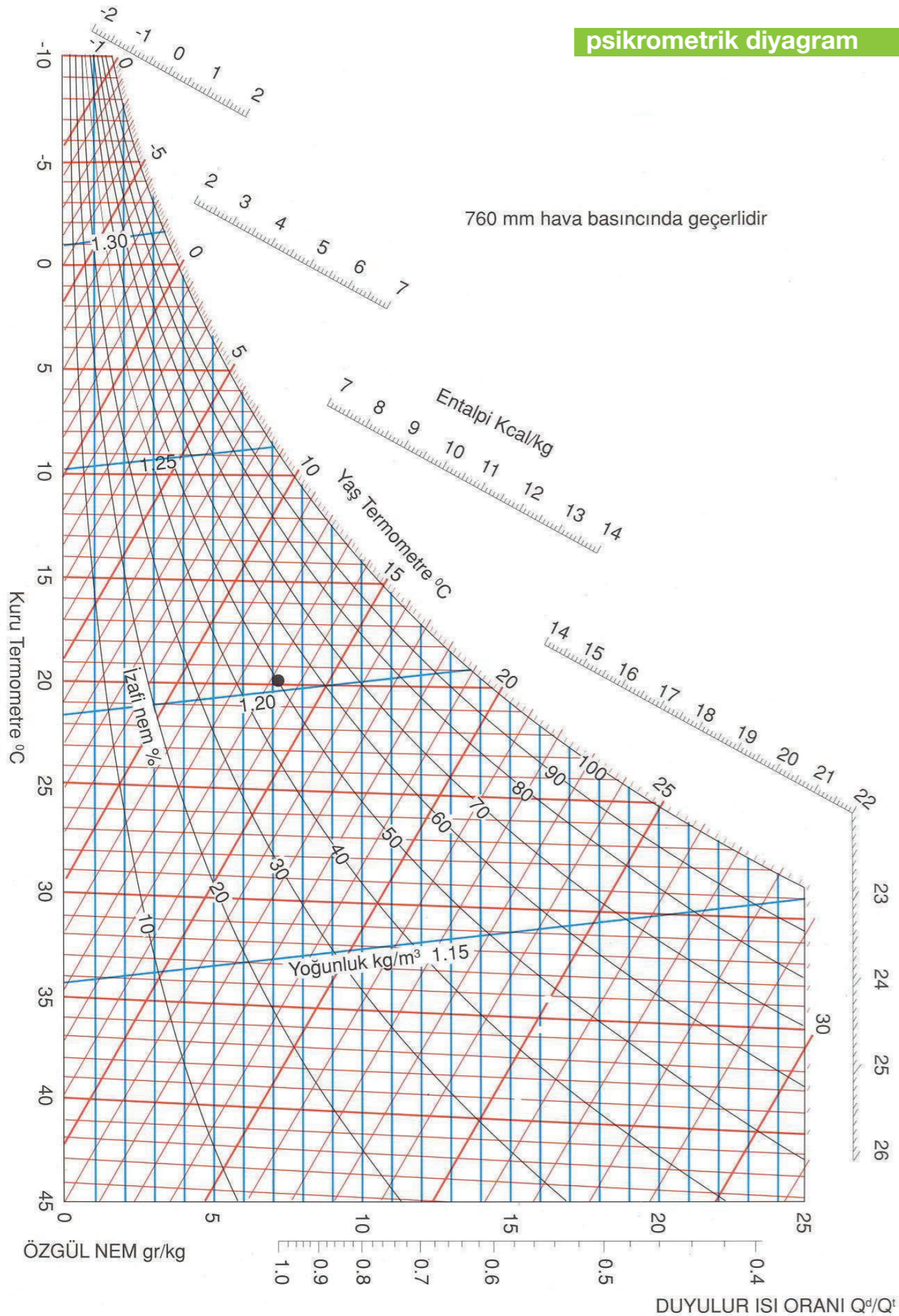
TİP	HAVA DEB. m ³ /h	FAN TİPİ	GEN. (W)	YÜK. (H)	A mm	E mm	KF mm	TF mm	İ mm	EL mm	S mm
DMK 71	1,235	SYT 7 - 7	550	550	800	350	600	700	330	330	440+110
DMK 72	1,263		660	550							
DMK 73	2,011		770	550							
DMK 91	2,133	SYT 9 - 9	660	660	850	450	700	700	330	330	440+110
DMK 92	2,643		770	660							
DMK 93	3,153		880	660							
DMK 101	3,275	SYT 10 - 10	770	770	900	450	700	700	330	330	440+110
DMK 102	3,907		880	770							
DMK 103	4,539		990	770							
DMK 121	4,661	SYT 12 - 12	880	880	1000	450	700	700	330	330	440+110
DMK 122	6,169		1100	880							
DMK 123	6,923		1210	880							
DMK 151	7,167	SYT 15 - 15	1100	990	1050	550	800	700	330	330	440+110
DMK 152	8,043		1210	990							
DMK 153	8,919		1320	990							
DMK 181	10,283	SYT 18 - 18	1210	1210	1250	650	900	700	330	330	440+110
DMK 182	11,402		1320	1210							
DMK 183	12,522		1430	1210							
DMK 451	12,644	SYD-Q	1320	1320	1300	650	900	700	330	330	440+110
DMK 452	13,886	450 - (R/K)	1430	1320							
DMK 453	15,128	1540	1320								
DMK 501	15,250	SYD-Q	1430	1430	1450	750	1000	700	330	330	440+110
DMK 502	17,978	500 - (R/K)	1650	1430							
DMK 503	19,342	1760	1430								
DMK 561	19,585	SYD-Q	1650	1540	1550	850	1100	700	330	330	440+110
DMK 562	22,557	560 - (R/K)	1870	1540							
DMK 563	25,529	2090	1540								
DMK 631	26,260	SYD-Q	1870	1760	1700	850	1100	700	330	330	440+110
DMK 632	29,720	630 - (R/K)	2090	1760							
DMK 633	31,450	2200	1760								
DMK 711	33,911	SYD-Q	2090	1980	1900	950	1200	700	330	330	440+110
DMK 712	37,858	710 - (R/K)	2310	1980							
DMK 713	39,832	2420	1980								
DMK 801	42,538	SYD-Q	2310	2200	2100	950	1200	700	330	330	440+110
DMK 802	46,973	800- (R/K)	2530	2200							
DMK 803	51,408	2750	2200								
DMK 901	51,896	SYD-Q	2640	2310	2250	1050	1300	700	330	330	440+110
DMK 902	58,915	900- (R/K)	2970	2310							
DMK 903	63,594	3190	2310								
DMK 1001	64,447	SYD-Q	3080	2420	2500	1150	1400	700	330	330	440+110
DMK 1002	74,294	1000- (R/K)	3520	2420							
DMK 1003	84,140	3960	2420								

SANTRAL BOYUT TABLOSU



BN mm	SN mm	SI mm	V mm	D mm	SS mm	E mm	İG mm	TİP	HAVA DEB. m ³ /h	ATIŞ AĞZI		EMİŞ AĞZI		ISI GERİ KAZANIM				EGZOZ & TAZE HAVA				Isıtıcı Soğutucu Batarya Alan Hava Hızı					
										GENİŞLİK mm	YÜKSEKLİK mm	m/s	GENİŞLİK mm	YÜKSEKLİK mm	m/s	GENİŞLİK mm	YÜKSEKLİK mm	KOŞEGEN mm	UZUNLUK mm	Alan Hava Hızı ms	EGZOZ & T Hava Damperi BOYUT		Karşım Damperi BOYUT				
900	900	330	800	330	880/1430	440	730	DMK 71	1,235	232	208	7,10	450	200	3,80	200	200	283	450	3,81	450	200	3,81	300,00	200	5,72	2,80
								DMK 72	1,263			9,30	560	250	3,20	200	200	283	550	4,10	560	200	4,03	300,00	300	5,01	
								DMK 73	2,011			11,60	670	300	2,80	300	300	424	650	2,86	670	200	4,17	400,00	300	4,66	
900	900	330	850	330	880/1430	440	730	DMK 91	2,133	298	262	7,60	560	250	4,20	300	300	424	550	3,59	560	300	3,53	400,00	300	4,94	2,80
								DMK 92	2,643			9,40	670	300	3,70	300	300	424	650	3,76	670	300	3,65	450,00	300	5,44	
								DMK 93	3,153			11,20	780	400	2,80	300	300	424	800	3,65	780	300	3,74	500,00	300	5,84	
900	900	330	900	330	880/1430	440	900	DMK 101	3,275	331	289	9,50	670	300	4,50	415	415	587	650	3,37	670	300	4,53	500,00	400	4,55	2,80
								DMK 102	3,907			11,30	780	400	3,50	415	415	587	800	3,27	780	300	4,64	550,00	400	4,93	
								DMK 103	4,539			13,20	890	400	3,50	415	415	587	900	3,38	890	300	4,72	600,00	400	5,25	
1000	1000	330	1000	330	880/1430	440	900	DMK 121	4,661	395	341	9,60	780	400	4,10	415	415	587	800	3,90	780	300	5,53	600,00	500	4,32	2,80
								DMK 122	6,169			12,70	1000	500	3,40	415	415	587	1000	4,13	1000	300	5,71	600,00	600	4,76	
								DMK 123	6,923			14,30	1110	500	3,50	415	415	587	1100	4,21	1110	300	5,77	600,00	600	5,34	
1000	1000	330	1050	330	880/1430	440	1150	DMK 151	7,167	470	404	10,50	1000	500	4,00	490	490	693	1000	4,06	1000	400	4,98	700,00	500	5,69	2,80
								DMK 152	8,043			11,80	1110	500	4,00	600	600	849	1100	3,39	1110	400	5,03	700,00	600	5,32	
								DMK 153	8,919			13,00	1220	500	3,70	600	600	849	1200	3,44	1220	400	5,08	700,00	700	5,06	
1300	1300	330	1250	330	880/1430	440	1370	DMK 181	10,283	557	478	10,70	1110	500	5,10	750	750	1061	1100	3,46	1110	500	5,15	800,00	600	5,95	2,80
								DMK 182	11,402			11,90	1220	550	4,70	750	750	1061	1200	3,52	1220	500	5,19	900,00	600	5,87	
								DMK 183	12,522			13,10	1330	600	4,40	750	750	1061	1350	3,44	1330	500	5,23	900,00	700	5,52	
1300	1300	330	1350	330	880/1430	440	1370	DMK 451	12,644	569	569	10,80	1220	550	5,20	750	750	1061	1200	3,90	1220	500	5,76	900,00	700	5,58	2,80
								DMK 452	13,886			11,90	1300	600	4,80	750	750	1061	1350	3,81	1330	500	5,80	1.050,00	700	5,25	
								DMK 453	15,128			13,00	1440	650	4,50	750	750	1061	1450	3,86	1440	500	5,84	1.050,00	800	5,00	
1500	1500	330	1500	330	880/1430	440	1450	DMK 501	15,250	638	638	10,40	1330	600	5,30	800	800	1131	1350	3,92	1330	600	5,31	1.050,00	800	5,04	2,80
								DMK 502	17,978			12,30	1550	700	4,60	800	800	1131	1550	4,03	1550	600	5,37	1.100,00	800	5,67	
								DMK 503	19,342			13,20	1660	750	4,30	800	800	1131	1650	4,07	1660	600	5,39	1.150,00	800	5,84	
1600	1600	330	1650	330	880/1430	440	1720	DMK 561	19,585	715	715	10,60	1550	700	5,00	1000	1000	1414	1550	3,51	1550	700	5,01	1.150,00	900	5,26	2,80
								DMK 562	22,557			12,30	1770	800	4,40	1000	1000	1414	1750	3,58	1770	700	5,06	1.200,00	900	5,80	
								DMK 563	25,529			13,90	1990	850	4,20	1000	1000	1414	2000	3,55	1990	700	5,09	1.350,00	900	5,84	
1700	1700	330	1850	330	880/1430	440	2000	DMK 631	26,260	801	801	11,40	1770	800	5,20	1200	1200	1697	1750	3,47	1770	700	5,89	1.350,00	1000	5,40	2,80
								DMK 632	29,720			12,90	1990	850	4,90	1200	1200	1697	2000	3,44	1990	700	5,93	1.450,00	1000	5,69	
								DMK 633	31,450			13,60	2100	900	4,60	1200	1200	1697	2100	3,47	2100	700	5,94	1.550,00	1000	5,64	
1900	1900	330	2050	330	880/1430	440	2000	DMK 711	33,911	898	898	11,70	1990	850	5,60	1200	1200	1697	2000	3,92	1990	800	5,92	1.550,00	1200	5,06	2,80
								DMK 712	37,858			13,00	2210	1000	4,80	1200	1200	1697	2200	3,98	2210	800	5,95	1.600,00	1200	5,48	
								DMK 713	39,832			13,70	2320	1050	4,50	1200	1200	1697	2300	4,01	2320	800	5,96	1.650,00	1200	5,59	
2100	2100	330	2300	330	880/1430	440	2450	DMK 801	42,538	1007	1007	11,70	2210	1000	5,30	1500	1500	2121	2200	3,58	2210	800	6,68	1.600,00	1400	5,28	2,80
								DMK 802	46,973			12,90	2430	1100	4,90	1500	1500	2121	2450	3,55	2430	800	6,71	1.650,00	1400	5,65	
								DMK 803	51,408			14,10	2650	1200	4,50	1500	1500	2121	2650	3,59	2650	800	6,74	1.750,00	1400	5,83	
2100	2100	330	2500	330	880/1430	440	2450	DMK 901	51,896	1130	1130	11,30	2540	1100	5,20	1500	1500	2121	2550	3,77	2540	900	6,31	1.800,00	1600	5,01	2,80
								DMK 902	58,915			12,80	2870	1200	4,80	1500	1500	2121	2850	3,83	2870	900	6,34	1.800,00	1600	5,68	
								DMK 903	63,594			13,80	3090	1200	4,80	1500	1500	2121	3100	3,80	3090	900	6,35	1.900,00	1600	5,81	
2100	2100	330	2750	330	880/1430	440	3150	DMK 1001	64,447	1267	1267	11,20	2980	1500	4,00	2000	2000	2828	3000	2,98	2980	1000	6,01	1.900,00	1800	5,23	2,80
								DMK 1002	74,294			12,90	3420	1500	4,00	2000	2000	2828	3400	3,03	3420	1000	6,03	2.000,00	1900	5,43	
								DMK 1003	84,140			14,60	3860	1500	4,00	2000	2000	2828	3850	3,04	3860	1000	6,05	2.000,00	2000	5,84	

psikrometrik diyagram



BUHARLI NEMLENDİRİCİLER

Maksimum Güç
Nefes kadar enerjiyle.

Buharlı nemlendiricilerde su içerisinde bulunan mineraller ile elektrotlar arasında elektrik akımı oluşturarak açığa çıkan ısı enerjisi ile buhar üretimi sağlanır. Üretilen bu buhar, nemlendirici ile birlikte sağlanan buhar hortum ve difüzörleri aracılığı ile kanal veya klima santrali içerisine ya da özel dağıtım başlığı vasıtası ile direkt olarak mahale iletebilir.

Buharlı nemlendiriciler şu özelliklere sahiptir;

- On / off veya kapasitesinin %20 - 100 oranında oransal kontrol.
- BMS sistemleri ile haberleşme yeteneği
- BMS sistemine çalışır / arıza sinyali gönderebilme
- Tüm analog DC sinyaller ve potansiyometrik sinyal ile kontrol edilebilir.
- Minimum bakım ihtiyacı, optimum silindir ömrü.
- Kolay okunur led lambalı display
- Yedi üniteye kadar birbirine bağlanma ve tek sistem gibi kontrol edilebilir.
- Drenaj pompası.





buharlı nemlendiriciler

MODEL		LEo5	LEo9	LE18	LE30	LE45	LE45	LE55	LE60	LE60	LE90	LE110
Kapasite	Kg/h	1/5	1.8/9	3.6/18	6/30	39/45	39/45	11/55	12/60	12/60	18/90	22/110
Silindir Sayısı		1	1	1	1	2	2	2	2	2	2	2
Voltaj	V	220/440	220/440	220/440	220/440	200/230	200/230	380/440	200/230	380/440	380/440	380/440
Elektrik Gücü	Kw	3.8	6.8	13.5	22.5	33.7	33.7	42	44.8	45	678	82.8
Yükseklik	mm	676	676	676	810	810	810	810	810	810	810	810
Genişlik	mm	430	430	430	520	520	520	520	990	990	990	990
Derinlik	mm	320	320	320	415	415	415	415	415	415	415	415
Ağırlık	kg	34	36	39	40	40	40	40	74	74	75	75

SIĞINAK SANTRALI

Maksimum Güç
Nefes kadar enerjiyle.

Demak markalı Siğınak Havalandırma Santrali, 3119 sayılı kanunun tüm gerekliliklerini yerine getirmekte Çevre ve Şehircilik Bakanlığının siğınak havalandırma yönetmeliğine uymaktadır. Projeye bağlı olarak iç panel sacının her bölümü 1 mm kurşun levha ile kaplanarak radyoaktif serpinti etkisinin en aza indirgenmesini sağlamaktadır. Ayrıca siğınak havalandırma santralinde kullanılan G4 kaba filtre, aktif karbon filtre, radyoaktif hepa filtre ve kurşun elimatör ile ilgili yönetmeliğe uygun filtreleme tam anlamı ile yapılmaktadır.

Demak marka siğınak santrali 2 farklı şekilde üretilir.

1. Kullanım amacına göre siğınak çeşitleri.

2. Kullanılacaklara göre siğınak santrali.

Özel Siğınaklar: Evlerde, resmi ve özel idare, fabrika ve müesselerin bodrumlarında veya bahçelerinde yapılır. Buralarda oturan aile, memur ve işçilerin korunmasını sağlamak amacıyla yapılan yapılardır.

Genel siğınaklar: Nüfus ve trafik yoğunluğunun fazla olduğu yerlerde dışarda bulunan halkın korunmasını sağlamak amacıyla yapılan yapılardır.



KANAL TİPİ SİĞİNAK SANTRALİ

Standart Özellikler:

- Radyoaktif nükleer serpinti tutucu filtre
- Aktif karbon filtre
- G-4 kaba filtre
- By-pass Hücresi
- Kolay değiştirilebilir sürgülü filtreler
- By-Pass kanalında G-4 filtreli
- By-Pass damperli
- By-Pass kanalı üzerinde mevcut
- Elektrikli fanla çalışabilir
- Kolay montaj

Maksimum Güç
Nefes kadar enerjiyle.



CİHAZ TİPİ	KAPASİTE	MAX. BASINÇ	MOTOR GÜCÜ	ŞEBEKE GERİLİMİ	BOY	GENİŞLİK	
	m ³ / h	Pa	W	V	L mm	G mm	mm
DSS - 1 -	300	200	150	230	1420	600	300
DSS - 1 / A	300	200	150	230	1010	400	300
DSS - 5 -	500	200	150	230	1200	500	350
DSS - 7 -	700	200	150	230	1200	500	350
DSS - 9 -	900	200	260	230	1200	500	350
DSS - 13 -	1.300	200	260	230	1200	800	350
DSS - 18 -	1.800	200	480	230	1200	800	350
DSS - 25 -	2.500	200	640	230	1200	900	450
DSS - 30 -	3.000	200	640	230	1350	900	600
DSS - 36 -	3.600	200	900	230	1350	900	600
DSS - 43 -	4.300	200	1.430	230	1350	900	600
DSS - 54 -	5.400	200	1.430	230	1350	1300	650

HÜCRELİ ASPIRATÖR

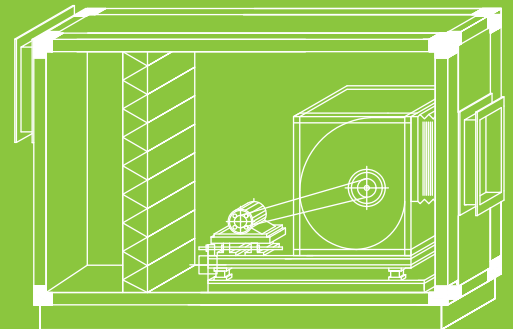
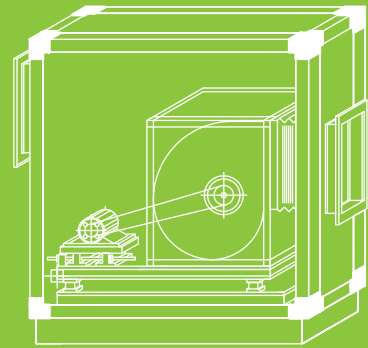
Maksimum Güç
Nefes kadar enerjiyle.

Demak marka hücreli aspiratörler ısıtma ve soğutma istenmeyen yerlerde, ortam havasını tazelemek için, kullanılacak ortam havasının fizyolojik özelliğine göre, düşük veya yüksek emiş ve üfleme kapasitesine sahip, tam sızdırmazlığı sağlanmış, yüksek kalitede imal edilmiştir. Kaset filtreli ve filtersiz olarak kullanılabilir.

Hücreli aspiratörler, N oksit profil kaplı profiller üzerine 25-50 mm kalınlığındaki özel şasesi üzerine inşa edilmektedir. Paneller 0.80 mm. kalınlığında elektrostatik boyalı galvaniz sacdan imal edilmiş olup, dolgu malzemesi olarak sıkıştırılmış cam yünü kullanılmaktadır. Panel kalınlığı 2.50 mm'dir. Fan ve motor aksanı gövdeye lastik takozlarla monte edilmiştir.

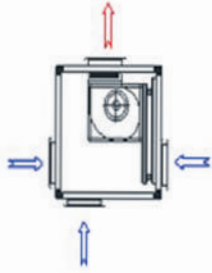
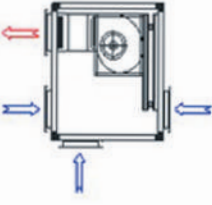
Kayış germe tertibatı, vidalı, milli, lineer olarak hareket eden kızaklara sahiptir.

Hücreli aspiratörlerde isteğe ve kullanım amacına yönelik olarak geriye eğik seyrek kanatlı fan ve metal yağ tutucu filtreler kullanılabilir.



hücreli aspiratör kapasite ve boyut tablosu

MODEL	FAN TİPİ YILDA	HAVA DEBİSİ (max. m ³ /h)		ATIŞ AÇZI mm.		EMİŞ AÇZI mm.		BOY mm.	GEN. mm.	YÜK. mm.	BOY mm.	GEN. mm.	YÜK. mm.	KAİDE mm.
		(min. m ³ /h)	(max. m ³ /h)	mm.	mm.	mm.	mm.							
DHA-7	SYT 7-7	3500	955	232	208	500	200	800	600	500	800	600	500	100
DHA-9	SYT 9-9	5300	1546	298	262	600	200	850	700	600	850	700	600	100
DHA-10	SYT 10-10	7350	2066	331	289	650	300	900	750	700	900	750	700	100
DHA-12	SYT 12-12	10500	3394	395	341	800	350	1000	900	800	1000	900	800	100
DHA-15	SYT 15-15	13500	5469	470	404	950	400	1050	1050	900	1050	1050	950	100
DHA-18	SYT 18-18	18500	7668	557	478	1150	450	1250	1250	1050	1250	1250	1050	100
DHA-45	SYD/Q 450 R/K	27000	10924	569	569	1200	550	1250	1300	1100	1300	1300	1050	100
DHA-50	SYD/Q 500 R/K	30000	11728	638	638	1350	600	1450	1450	1250	1500	1450	1150	100
DHA-56	SYD/Q 560 R/K	36000	14728	715	715	1550	650	1550	1650	1350	1650	1650	1250	100
DHA-63	SYD/Q 630 R/K	48000	18478	801	801	1750	750	1700	1850	1450	1850	1850	1350	100
DHA-71	SYD/Q 710 R/K	73000	24565	898	898	1950	800	1900	2050	1650	2050	2050	1500	100
DHA-80	SYD/Q 800 R/K	85000	34655	1007	1007	2200	950	2100	2300	1800	2300	2300	1650	100
DHA-90	SYD/Q 900 R/K	106000	45785	1130	1130	2400	1100	2250	2500	2000	2500	2500	1800	100
DHA-100	SYD/Q 1000 R/K	130000	56809	1267	1267	2650	1300	2500	2750	2200	2750	2750	2000	100

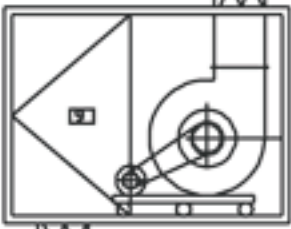


Siparişte, ürünlerin emiş, üfleme ve kapak yönünü belirlemek için, aşağıda belirtilen kod numarasını seçip daha kolay montaj imkanı sağlayabilirsiniz.

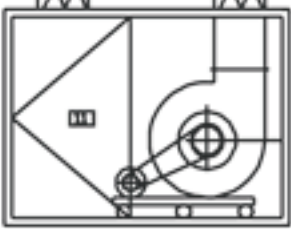
Hücreli Aspiratör Seçim Tablosu

SAĞ ASPİRATÖR

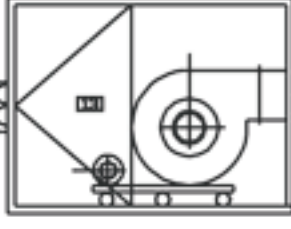
şekil 01



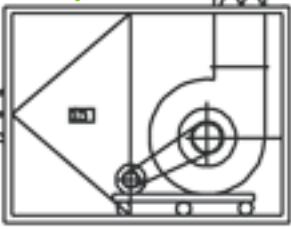
şekil 03



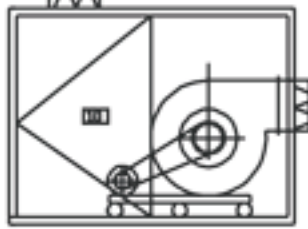
şekil 05



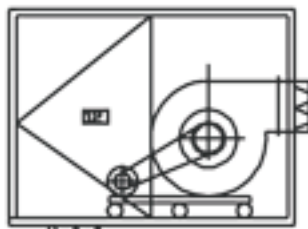
şekil 07



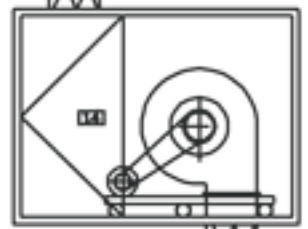
şekil 02



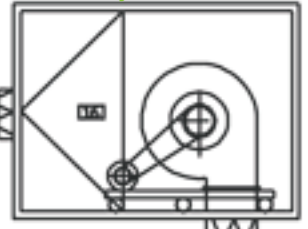
şekil 04



şekil 06

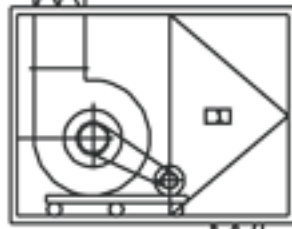


şekil 08

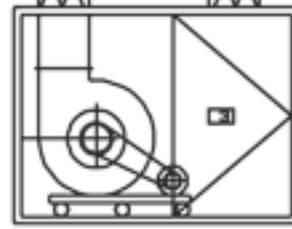


SOL ASPİRATÖR

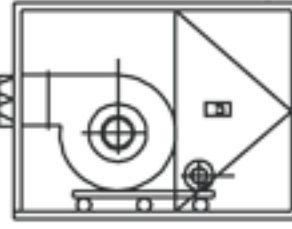
şekil 01



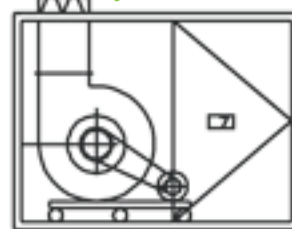
şekil 03



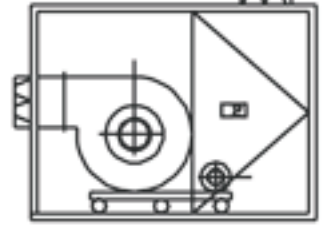
şekil 05



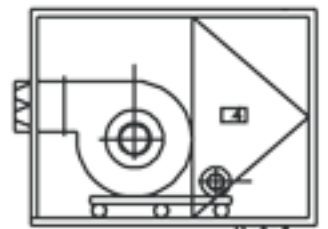
şekil 07



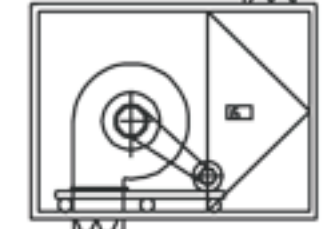
şekil 02



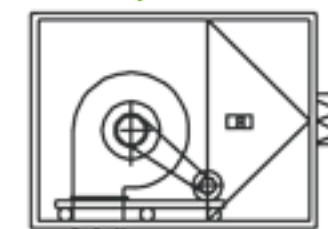
şekil 04



şekil 06



şekil 08



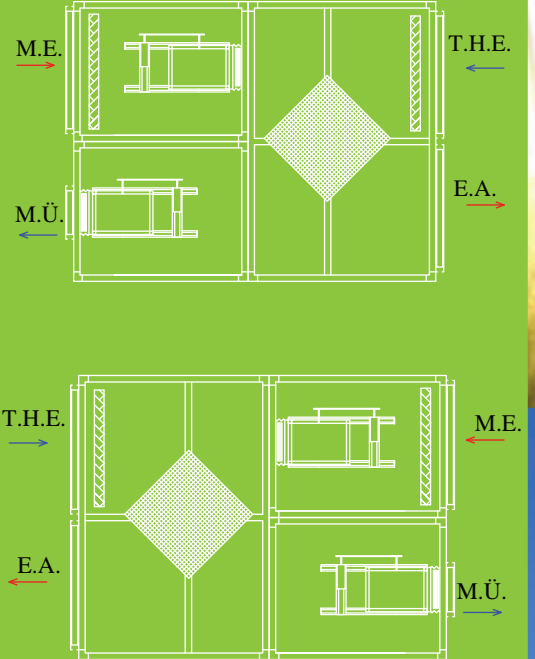
Taze hava ihtiyacı duyulan mahallerde, enerji tasarrufu sağlamak ve iç hava kalitesini artırmak üzere tasarlanmıştır.

Kompakt yapısı ve minimum ölçüleriyle asma tavan arasında montaj kolaylığı sağlar. Standart olarak 500 - 5.000 m³/h kapasite aralığında, ihtiyaca göre daha yüksek kapasitelerde imalat seçeneği bulunmaktadır. Elektrostatik toz boyalı tek cidarlı galvaniz sac ve iç cidarda 10mm kauçuk izolasyon, opsiyonel olarak alüminyum karkas ve 25 mm cam yünü kullanılıyor. Dolgulu ısı ve ses izolasyonu sağlanmış sandviç panellerden yapılmaktadır. Statik ve dinamik olarak balanslanmış çift emişli kendinden motorlu fanlar veya opsiyonel olarak kayış-kasnak tertibatı ile yüksek hava debisi basınçları karşılayabilmektedir.

Alüminyum plakalardan veya polimer esaslı palakalardan oluşan ısı geri kazanım eşanjörü kullanılmaktadır. Mahal ve taze hava sıcaklıklarına bağlı olarak %70'e varan verimlilikle ısıyı geri kazanılabilir. Taze hava sıcaklığının yeterli görülmediği durumlarda kanal tipi elektrikli veya sulu ısıtıcı ile kullanılabilir. Mahale yerleştirilen kontrol paneli ile cihazı açıp kapatabilme, fan hızını ayarlayabilme, kanal tipi rezistanları kontrol edebilme olanağı sağlamaktadır.

ISI GERİ KAZANIMLI TAZE HAVA ÜNİTELERİ VAM CİHAZLARI

Maksimum Güç
Nefes kadar enerjiyle.



HEPA FİLTRE KUTULARI

DKP sacdan, lazer ve CNC teknolojisiyle üretilir. Hava basma yüzeyinin eksiz ve kaynaksız olması sayesinde tam sızdırmazlık sağlanmaktadır. Swirl difüzörün sökülebilmesiyle kolay filtre değişikliği kolay şekilde yapılmaktadır.

Yüksek kaliteli MDF kasalı, düşük dirençle yüksek filtreleme özelliğine sahip, EN 1822'ye uygun H-13 ve H-14 hepa filtreler kullanılmaktadır.

Maksimum Güç
Nefes kadar enerjiyle.



Hepa Filtre Kutuları Ölçü Tablosu

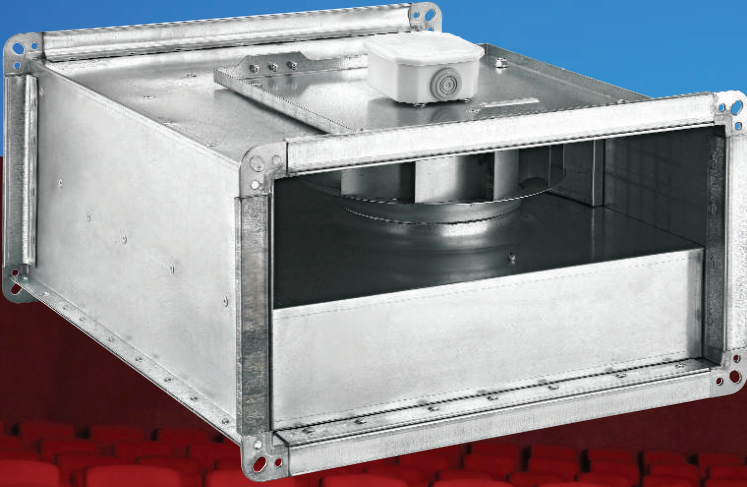
MODEL	Hava Debisi	BOYUTLAR (mm)					
		G (mm)	D (mm)	Y (mm)	o Ç (mm)	Menfez Ölçüsü (mm)	
DHF-1	305X305X78	310	325	325	320	320	380
DHF-2	457X457X78	700	477	477	370	370	535
DHF-3	535X535X78	1100	555	555	370	370	610
DHF-4	575X575X78	1180	595	595	420	420	650
DHF-5	610X610X78	1250	630	630	420	420	685

KANAL TİPİ DİKDÖRTGEN ASPIRATÖR

MALZEME : Galvaniz gövde ve radyal fan'dan üretilmiştir.
YALITIM SINIFI : B
STANDART : EN 60335-1, EN 60335-2-80
MOTORUN KORUNMASI : Yüksek ısıya karşı isteğe bağlı olarak mikro termostatlı koruma. (Klemens kutusu- IP 55)
HIZ KONTROLÜ : Opsiyonel kontrol cihazıyla sağlanabilir.
DÖNÜŞ YÖNÜ : Saat yönünde rotor üzerinde döner. Emiş ağzının önünden bakıldığında fan saat yönünde döner. Yanlış tarafa dönmesi motora ekstra yük bindireceğinden dönüş yönü mutlaka kontrol edilmelidir.

KULLANIM ALANLARI : fanlar yaşamsal, endüstriyel ve ticari alanlarda; havalandırma sistemlerinde mükemmel çözümler sunarlar.
Yaşamsal; Banyolar, tuvaletler, yüzme havuzları, spor salonları, depolar vs.
Ticari; Kafeler, barlar, restoranlar, alışveriş merkezleri, okullar, ofisler, fabrikalar, binalar, depolar, gece kulüpleri, oteller, işyerleri vs.
Endüstriyel; Ekipman soğutması, çalışma alanları ve mahal havalandırma vs.

Dikdörtgen kanal fanları uygulama alanının sınırlı olduğu kanal sistemlerinde orta ve yüksek hacimde havalandırma ihtiyaçlarının karşılanması için tasarlanmıştır. Açılabilen kapak, ürünün bakımını fanı sökmeden zahmetsizce yapılmasına olanak tanır. Aerodinamik yapısı sayesinde sessiz çalışırlar.



TİP	A	B	C	D	E	F	G
30-15	150	300	400	320	170	350	200
40-20A	200	400	500	420	220	450	250
40-20B	200	400	500	420	220	450	250
50-25	250	500	565	520	270	550	300
60-30	300	600	650	620	320	650	350
60-35A	350	600	760	620	370	650	400
60-35B	350	600	760	620	370	650	400
70-40A	400	700	800	720	420	750	450
70-40B	400	700	800	720	420	750	450
80-50	500	800	920	820	520	850	560
100-50	500	1000	1050	1030	530	1060	560

Ölçüler mm cinsindedir.

KANAL TİPİ YUVARLAK ASPIRATÖR

Kanal fanları avantajları - güçlü hava akışı ve kolay montajı - yüksek basınç sürekliliği, düşük sesle yüksek verimlilik sağlamasıdır. Kanal fanlarının her iki tarafı da kanala uyum sağlayarak kelepçeyle bağlanabilir. Fanlar her türlü montaj pozisyonunda çalıştırılabilir.

Maksimum Güç
Nefes kadar enerjiyle.



TİP	A	B	C1	C2	D	E	F
100	245	97	22	22	197	273	268
125	245	122	20	20	188	273	268
150B	272	147	23	25	192	286	295
160A	272	157	23	25	192	286	295
200A	330	196	30	28	230	380	352
200B	330	196	30	28	230	380	352
250A	330	247	30	28	227	380	352
250B	330	247	30	28	227	380	352
315A	400	313	30	30	285	415	422
315B	400	313	30	30	285	415	422
355	400	352	30	30	378	415	422

Ölçüler mm cinsindedir.

ÇATI TİPİ RADYAL ASPIRATÖR

Kapalı mekânların hava kalitesini arttırmak amacıyla, çatı fanları dıştan rotorlu motor ile düşük gürültü seviyesinde çalışırlar. Yüksek performans gereken yerlerde sorunsuz bir şekilde çalışırlar.

MALZEME

: Gövdesi; Elektrostatik toz boyalı sac
Radyal fan, geriye eğimli kanat yapısı ile galvanize sacdan üretilmiştir.

YALITIM SINIFI

: Class B ve Class F

STANDART

: EN 60335-1, EN 60335-2-80

HIZ KONTROLÜ

: Opsiyonel kontrol cihazıyla sağlanabilir.

KULLANIM ALANLARI

: Endüstriyel ve inşaa amaçlı uygulamalarda, fabrikalarda, mutfaklarda, hastanelerde, davlumbazlarda, ofislerde, laboratuvarlarda, alışveriş merkezlerinde, restoranlarda, tiyatrolarda, dairelerde, gece kulüplerinde, tavuk çiftliklerinde vs kullanılabilir.

Maksimum Güç
Nefes kadar enerjiyle.



TİP	A	B	C	D	E	F	G
160	252	260	50	140	210	80	25
180	252	260	50	140	210	80	25
225	336	340	110	160	273	146	35
250	370	380	110	160	290	163	35
315	454	446	140	260	333	185	40
355	595	600	138	285	450	234	40
400	595	700	160	355	450	270	40
450	664	700	160	400	450	282	40
500	798	840	170	385	600	320	40
560	798	840	170	400	600	360	40

Ölçüler mm cinsindedir.

ÇATI TİPİ AKSİYEL ASPIRATÖR

Yüksek verimli, estetik yapısıyla istenen açıda monte edilebilir, düşük ses seviyesiyle uzun süre bakım gerektirmeyecek şekilde tasarlanmıştır. Hem emiş hem de atış yapabilme özelliğinden dolayı ortamdaki kirli havanın atılmasını ve ortama taze hava basılmasını sağlar.

Maksimum Güç
Nefes kadar enerjiyle.



TİP	A	B	C	D	F	G
300	320	675	40	450	500	12
350	320	675	40	450	560	12
400	470	850	40	530	630	12
450	480	850	40	590	710	12
500	480	850	40	680	740	12
560	710	1100	40	750	800	14
630	710	1250	40	850	850	14
710	800	1250	40	850	850	14
800	900	1350	40	1000	1000	14
900	900	1350	40	1000	1000	14
1000	950	1450	40	1050	1100	14

Ölçüler mm cinsindedir.



SERVİS

Demak Klima yurt içi ve yurt dışı etkin servis ağıyla sizlere hizmet vermektedir. Yurt içinde de yetkili bayilikleri olan Demak Klima sizlerin isteği doğrultusunda servis talebinize anında cevap vermektedir.

Demak Klima %100 yerli üretim istikrarından vazgeçmeyerek tüm santral ve cihaz parçalarının uzun ömürlü ve ucuz maliyet konusunda sizlere anında yedek parça temin etmektedir. Konusunda yetkili, servis personeli ve uzman kadrosuyla ihtiyaçlarınıza kesin çözüm sunar. Tüm cihazlarınız için sizleri bilgilendirir ve kontrol noktalarını anlatır.

BAKIM

Cihaz satış sonrası ekibimiz tarafından belirli periyotlar içerisinde düzenlenmektedir. Tecrübeli bakım elemanlarımız ile cihazlarınızın temizliği sorunsuz sağlanmaktadır. Birinci elden servis düzenlenen cihazlarda herhangi bir sorun teşkil etmeyecek şekilde kuruma evrakları ile teslim edilmektedir.

Tam donanımlı ekibimiz haftanın hergünü 7/24 hizmet verebilmektedir.

Yılların verdiği deneyimle
Sektörün Lider Kuruluşu!

TÜRK STANDARLARI ENSTİTÜSÜ
TSE-HYB
HİZMET YETERLİLİK BELGESİ

Belge No : 35-HYB-5638
İlk Veriliş Tarihi : 16.12.2014
Son Geçerlilik Tarihi : 16.12.2015
Firma Adı : DEMAK HAVALANDIRMA SİHHİ VE İSİ TESİSAT SANAYİ LİMİTED ŞİRKETİ
Firma Adresi : 5812 Sok. No: 14/A Karabağlar / İZMİR-TÜRKİYE
Hizmet Yeri Adresi : 5812 SOKAK NO:14/A AŞIK KARABAĞLAR/İZMİR / KARABAĞLAR İZMİR-TÜRKİYE
Sicil No : 141877

Verilen Hizmetin Kapsamı

1. TS 12850 (14.06.2012) YETKİLİ SERVİSLER - HAVALANDIRMA VE KLİMA SİSTEMLERİ - KLİMA SANTRALLERİ, KLİMALAR, SOĞUTUCU GRUPLAR, FAN COİLLER, FANLAR (ASPIRATÖRLER, VANTİLATÖRLER), HAVA TEMİZLEYİCİ CİHAZLAR VE HAVA FİLTRELERİ VB. İÇİN - KURALLAR STANDARTINA UYGUN HİZMET VEREN KAPSAM. Klîma santralleri, ısıtıcılar, fan-coiller, fanlar (aspiratörler, vantilatörler), hava temizleyici cihazlar * DEMAK HAVALANDIRMA SİHHİ VE İSİ TESİSAT SANAYİ LİMİTED ŞİRKETİ LTD. ŞTİ. YETKİLİ SERVİSİ (1485932)

(16.12.2014) (F.A. DEMAK freshair systems demak) MARKALI

ÖNERİLEN HİZMET KAPSAMI
Türk Standartları Enstitüsü Hizmet Belgelerinin Yürürlüğüne İhtiyaç duyan ürünlerin incelenmesi, test edilmesi, kalite kontrolü, bakım, onarım ve diğer işlemler için gerekli hizmetlerdir.

16.12.2014
ÖMER EYYUPOĞLU
İZMİR BEGELENDİRME MÜDÜRÜ

87801 seri No 6 Çiğ / İZMİR Telefon: 0332 451 2424 Hiç Faks: 0 232 448 40 12

Bu belge kâğıt ortamında değil elektronik ortamda veya elektronik ortamda yazılı olarak sunulmaktadır. Başlık ve içerik geçerlidir. Sayfa: 1 / 1

TCS **DEMAK** **IAF** **JAS-ANZ**
CERTIFICATE

DEMAK HAVALANDIRMA SİHHİ VE İSİ TESİSAT İNŞAAT SANAYİ TİCARET LİMİTED ŞİRKETİ
5812 Sok. No: 14/A Karabağlar İZMİR

TCS Belgelendirme tarafından denetlenmiş ve doğrulanmış olduğu Kalite Yönetim Sistemini
As audited by TCS Certification and applied Quality Management System meet the requirements of

ISO 9001:2008
standartına uygundur kapsamında yapmakta olduğu faaliyetleri
standard for the following activities.

Endüstriyel İklimlendirme Makinesi İmalat, Montaj ve Teknik Servisi
Production, Installation and Technical Services of Industrial Air Conditioning Machine

Sertifika No / Certificate No: QM-0090- 120715-TR

01.10.2012 Sertifika Tarihi Certificate Date	23.09.2014 Sertifika Son Basm Tarihi Certificate Last Issue Date
30.09.2015 Belgelendirme Periyodu Bitiş Tarihi Certification Period Expiration Date	30.09.2015 Sertifika Geçerlilik Tarihi Certificate Expiry Date

ONAY
APPROVAL

TCS **CE**
Attestation Of Conformity

Manufacturer (Üretici) : DEMAK HAVALANDIRMA SİHHİ VE İSİ TESİSAT İNŞAAT SANAYİ TİCARET LTD. ŞTİ.
Address (Adres) : 5812 Sokak No: 14/ A Karabağlar - İZMİR - TÜRKİYE
Trade Mark (Ticari Marka) : -
Product (Ürün) : ENERJİ YERİ KLİMA SANTRALI
Models (Modeller) : DHA 0001-9999, DHV 0001-9999, DKS 0001-9999, DSS 0001-9999, DGG01-10

Base Of Attention : Teknik dokümantasyon ve CNR 20122301-03 numaralı test raporu (Onay Dayanağı)

Related Standards : TS EN ISO 12850/2010/EN 60394-1:2011/TS 3419 (İlgili Standartlar)

The Attestation of Conformity is issued on a voluntary basis. The Technical Constructor file presented by manufacturer complies with technical protection requirements referred to the Machinery Directive 2006/42/EC (last Amended by equipment) and 2006/95/EC Low Voltage Directive/ Bu belge teknik olarak geçerlidir.
Bu belge, üreticinin (veya tedarikçisinin) teknik doküman 2006/42/EC Makine Direktifi'ni kapsayan ilgili teknik dokümanlarına (TS 4 ekipmanları için de) ve 2006/95/EC Alçak Gerilim Yönetmeliği'ne göre hazırlanmıştır.
Manufacturer will inform TCS International Certification about every modification that can affect safety of equipments / Üretici TCS Uluslararası Belgelendirme'ye her türlü yapılabilecek değişiklikleri bildirecektir.

Sertifika No / Certificate No : TR140-1318
Sertifika Tarihi / Certificate Date : 29.04.2014
Son Basm Tarihi / Issue Date : 23.09.2014
Geçerlilik Tarihi / Expiry Date : 29.04.2015

29.04.2014
YÜCEL AKÇA
İZMİR BEGELENDİRME MÜDÜRÜ

After presentation of necessary technical documentation as well as the conformity declaration, the required CE marking can be affixed on the products. Other relevant directives have to be observed. / Üretici teknik dokümanları ve ilgili yönetmeliklere uygun olarak ürünlerine CE işareti yapmalıdır.

* Bu belge, belgelendirme kuruluşu, onay yeri ve denetimci tarafından kontrol edilmiştir.
* Bu belge, CE işareti için TSEK-Markası, Ürün ve TCS tarafından belirlenen teknik şartnamelere ve bu şartnamelere göre hazırlanmıştır.
* Bu belge, CE işareti için belirlenen, teknik şartnamelere belgelendirme kuruluşu tarafından belirlenen, kabul edilmiş şartnamelere göre hazırlanmıştır.

TSEK **TÜRK STANDARLARI ENSTİTÜSÜ**
KRİTERE UYGUNLUK BELGESİ
TURKISH STANDARDS INSTITUTION
CERTIFICATE OF CONFORMANCE TO CRITERIA

Markanın Tanımı : Description of the Mark:
TSEK veya / or **Т-001111**

BELGE NUMARASI REFERENCE NUMBER OF LICENCE	14.0304.35.00/TSEK-23826
BELGENİN İLK VERİLİŞ TARİHİ DATE OF FIRST ISSUE OF LICENCE	02.08.2013
BELGENİN SON GEÇERLİLİK TARİHİ LICENCE VALIDITY DATE	02.08.2015
BELGE SAHİBİ KURULUŞUN ADI NAME OF THE LICENCE HOLDER	DEMAK HAVALANDIRMA SİHHİ VE İSİ TESİSAT İNŞAAT SANAYİ TİCARET LİMİTED ŞİRKETİ
BELGE SAHİBİ KURULUŞUN ADRESİ ADDRESS OF THE LICENCE HOLDER	5812 Sok. No: 14/A Karabağlar / İZMİR İZMİR
ÜRETİM YERİ ADI NAME OF THE MANUFACTURING PLACE	DEMAK HAVALANDIRMA SİHHİ VE İSİ TESİSAT İNŞAAT SANAYİ TİCARET LİMİTED ŞİRKETİ
ÜRETİM YERİ ADRESİ ADDRESS OF THE MANUFACTURING PLACE	5812 Sok. No: 14/A Karabağlar / İZMİR
TESCİLLİ TİCARİ MARKASI REGISTERED TRADE MARK	AKAN DEMAK İSİ
İLGİLİ BEGELENDİRME KRİTERİ RELATED TURKISH STANDARD	DSM-00-BK-000 / Kriteri Seçimmiş Standartlar İçin / 24.08.2010
BELGE KAPSAMI SCOPE OF LICENCE	

KLİMA SANTRALLERİ (Isıtma-Soğutma-Havalandırma-Hemiferonörler) (1000 m³/s' den fazla) ve 47300 m³/s' den fazla hava debisi kapasiteli)
Tüm Tip DKS-01 sınıfı den. DKS-10 sınıfı a kadar olan 10 değişik modeldir.

29.04.2014
YÜCEL AKÇA
İZMİR BEGELENDİRME MÜDÜRÜ

* Bu belge, belgelendirme kuruluşu, onay yeri ve denetimci tarafından kontrol edilmiştir.
* Bu belge, CE işareti için TSEK-Markası, Ürün ve TCS tarafından belirlenen teknik şartnamelere ve bu şartnamelere göre hazırlanmıştır.
* Bu belge, CE işareti için belirlenen, teknik şartnamelere belgelendirme kuruluşu tarafından belirlenen, kabul edilmiş şartnamelere göre hazırlanmıştır.



UYGUN FİYAT **YÜKSEK KALİTE**

www.demakklima.com

DEMAK
FRESH AIR SYSTEMS



5812 sok. no:14 Aşık Veysel mah.
Karabağlar - İzmir



0 (232) 253 15 92



0 (232) 254 75 13



info@demakklima.com

